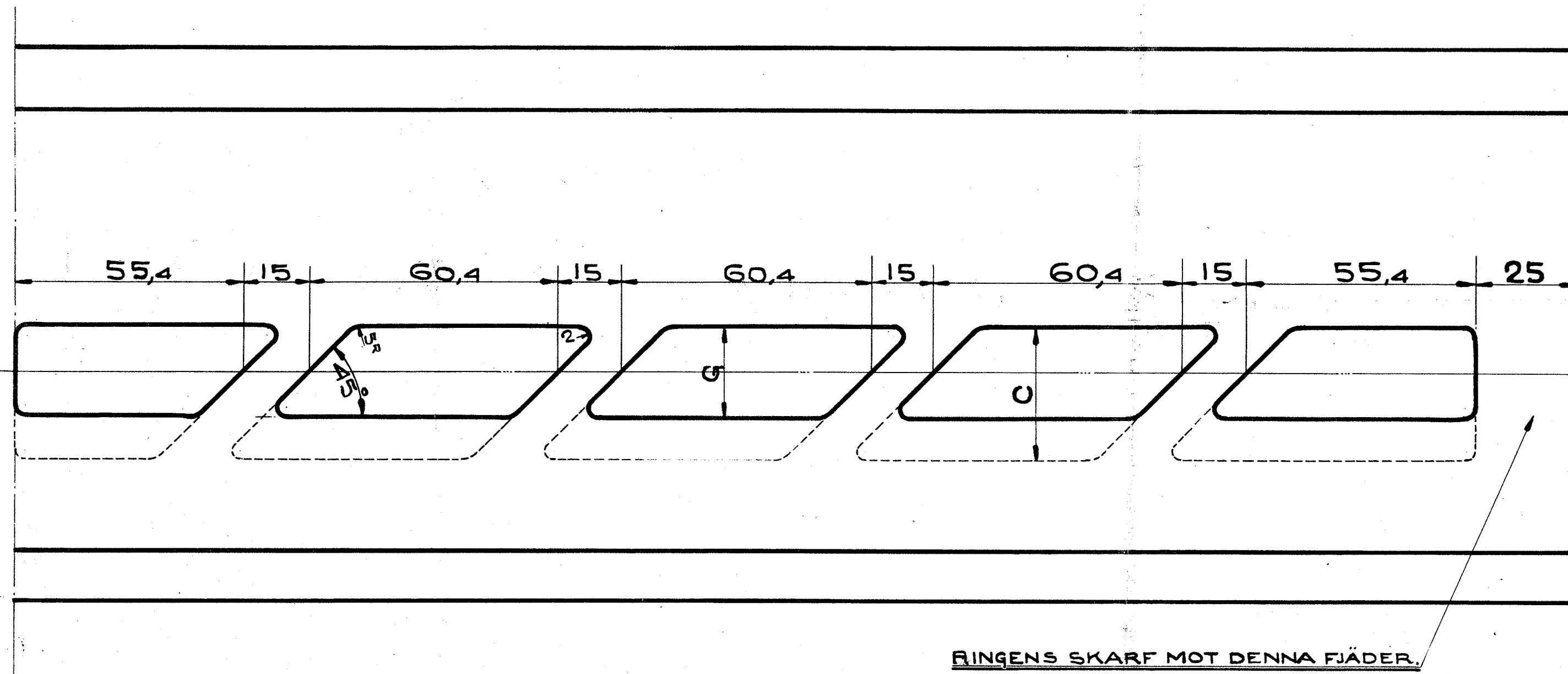
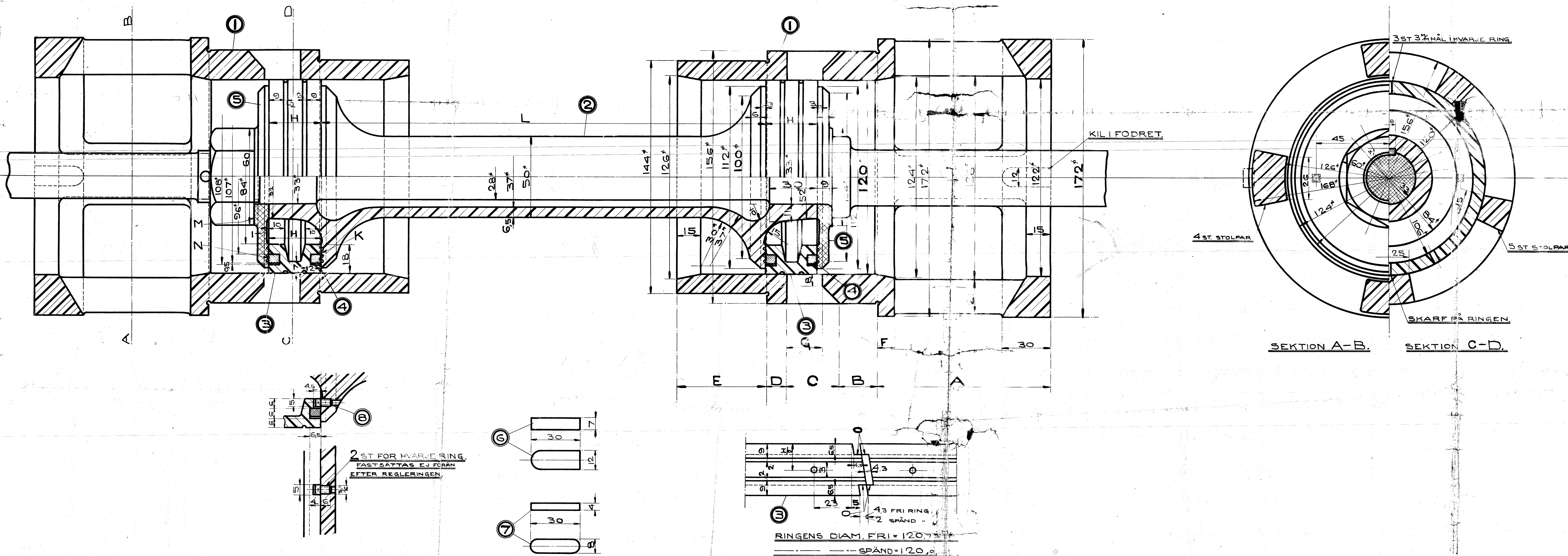


NYDQVIST & HOLM
TROLLHÄTTAN.



RINGENS SKARF MOT DENNA FJÄDER.

YTORNA K, M och N INSLIPAS ÅNGTÄTT, NÄR SLIDBRICKORNA
ÄRE FASTSKRUVVADE PÅ SLIDSTÄNGEN, SAMT SLIDEN ÄR KALL
FÄR EJ RINGEN FASTKLÄMMAS MELLAN YTORNA K och N UTAN
ENDAST YTERST LÄTT BERÖRAS AF DESSA YTOR, SÅ ATT
RINGEN ÄR VRIDBAR FÖR HAND.
KANNAN SVARVAS TILL EN TVDIAM=120, HVAR EFTER
DEN UPSKÄRES SAMT INSKRAPAS ÅNGTÄTT MOT YTORNA O.
HÄREFTER HOPKLÄMMES KANNAN SÅ ATT I SPELRUMER-
HÄLLES I SKARFVEN, SPÄREN FÖR STÅLRINGARNA UPSVARF-
VAS STÅLRINGARNA INSLIPAS SEDAN SÅ ATT DE FÖR-
MÅ UPPTAGA KANNANS FJÄDER PÅ NÖJ SÅ KANNAN SVARF-
VAS HÄREFTER TILL RÄTTA DIMENSIONER.
NÄR SLIDEN ÄR INLAGD I FODRET BÅDE DEN GÅ LATT OCH TÄTT
I FODRET UTAN ATT SPANNA MOT DETSAMMA.
YTORNA O MÅSTE NOGA LIGGA I SAMMA PLAN SOM STÅL-
RINGENS INRE YTA.



DET. N°	MOD. N°	ST.	MAT.	BENÄMNING	ANM.
1	28018	4	GJERN	FODER.	
2	28019	2	"	HYLSA	
3	28020	4	"	SLIDRING	
4		6	0,40 MARTIN	RING	
5		4	0,10	BRICKA	
6		4	0,80	KIL PÅ FODRET	
7		2	"	HYLSA	
8		8	SMJÄRN	KNASTER	
9					
10					

BEST. N°	BESTÄLLARE	SLIDFODER	SLID.	ANM.	M.F. N°
		A	B C D E F G H L		
1000	VERKSTÄD			28018 28019 28020 246	224

TILL LOKOMOTIV L
120% SLID MED FODER 13477
SKALA II.
DEN 13-13 1912
O.H.O.